

ZAPYTANIE OFERTOWE

Nieruchomość	Budynek mieszkalny wielorodzinny
Adres	ul. Żmigrodzka 17,19,19A-O; 60-171 Poznań
Data	03.01.2017r.
Temat	Remont klatek schodowych
Numer oferty	Ż17/19/01/2017

Szanowni Państwo,

Wspólnota Mieszkaniowa Właścicieli Nieruchomości ul. Żmigrodzka 17, 19, 19A-O w Poznaniu (Zamawiający) zwraca się z prośbą o przedstawienie oferty cenowej na wykonanie remontu osiemnastu klatek schodowych z uwzględnieniem poniższego zakresu prac:

WERSJA I-A (malowanie całej klatki schodowej):

1. Zabezpieczenie podłóg, drzwi, okien oraz skrzynek.
2. Przygotowanie powierzchni ścian, sufitów, podestów i biegów schodowych pod malowanie farbą emulsyjną poprzez naprawę istniejących uszkodzeń, spękań i ubytków.
3. Zagruntowanie powierzchni ścian, sufitów, podestów i biegów schodowych.
4. Malowanie 2-krotne farbą emulsyjną tynków wewnętrznych ścian, sufitów, podestów i biegów schodowych.
5. Malowanie 2-krotne lakierem lamperyjnym ścian do wysokości 1,5m od poziomu posadzki oraz boków biegów schodowych.
6. Usunięcie zabezpieczeń.

WERSJA I-B (malowanie klatki schodowej z wykluczeniem nowo powstałego pomieszczenia):

1. Zabezpieczenie podłóg, drzwi, okien oraz skrzynek.
2. Wykonanie ściany działowej z płyt gipsowo-kartonowych na konstrukcji z profili C100 i U100 (orientacyjna lokalizacja ściany zaznaczona na schemacie w załączniku nr 1).
3. Montaż drzwi wewnętrznych białych z zamkiem w nowo powstałej ścianie działowej.
4. Przygotowanie powierzchni ścian, sufitów, podestów i biegów schodowych pod malowanie farbą emulsyjną poprzez naprawę istniejących uszkodzeń, spękań i ubytków.
5. Zagruntowanie powierzchni ścian, sufitów, podestów i biegów schodowych.
6. Malowanie 2-krotne farbą emulsyjną tynków wewnętrznych ścian, sufitów, podestów i biegów schodowych.
7. Malowanie 2-krotne lakierem lamperyjnym ścian do wysokości 1,5m od poziomu posadzki oraz boków biegów schodowych.
8. Usunięcie zabezpieczeń.

WERSJA II-A (malowanie całej klatki schodowej):

1. Zabezpieczenie podłóg, drzwi, okien oraz skrzynek.
2. Przygotowanie powierzchni ścian, sufitów, podestów i biegów schodowych pod malowanie farbą emulsyjną poprzez naprawę istniejących uszkodzeń, spękań i ubytków.
3. Zagruntowanie powierzchni ścian, sufitów, podestów i biegów schodowych.

4. Malowanie 2-krotne farbą emulsyjną tynków wewnętrznych ścian, sufitów, podestów i biegów schodowych.
5. Ułożenie okładziny ściennej w postaci arkuszy winylowych (np. firmy PROMADOR) na ścianach do wysokości 1,5m (informacja o arkuszach winylowych w załączniku nr 2).
6. Usunięcie zabezpieczeń.

WERSJA II-B (malowanie klatki schodowej z wykluczeniem nowo powstałego pomieszczenia):

1. Zabezpieczenie podłóg, drzwi, okien oraz skrzynek.
2. Wykonanie ściany działowej z płyt gipsowo-kartonowych na konstrukcji z profili C100 i U100 (orientacyjna lokalizacja ściany zaznaczona na schemacie w załączniku nr 1).
3. Montaż drzwi wewnętrznych białych z zamkiem w nowo powstałej ścianie działowej
4. Przygotowanie powierzchni ścian, sufitów, podestów i biegów schodowych pod malowanie farbą emulsyjną poprzez naprawę istniejących uszkodzeń, spękań i ubytków.
5. Zagruntowanie powierzchni ścian, sufitów, podestów i biegów schodowych.
6. Malowanie 2-krotne farbą emulsyjną tynków wewnętrznych ścian, sufitów, podestów i biegów schodowych.
7. Ułożenie okładziny ściennej w postaci arkuszy winylowych (np. firmy PROMADOR) na ścianach do wysokości 1,5m (informacja o arkuszach winylowych w załączniku nr 2).
8. Usunięcie zabezpieczeń.

WERSJA III-A (malowanie całej klatki schodowej):

9. Zabezpieczenie podłóg, drzwi, okien oraz skrzynek.
10. Przygotowanie powierzchni ścian, sufitów, podestów i biegów schodowych pod malowanie farbą ceramiczną poprzez naprawę istniejących uszkodzeń, spękań i ubytków.
11. Zagruntowanie powierzchni ścian, sufitów, podestów i biegów schodowych.
12. Malowanie 2-krotne farbą ceramiczną tynków wewnętrznych ścian, sufitów, podestów i biegów schodowych.
13. Malowanie 2-krotne lakierem lamperyjnym ścian do wysokości 1,5m od poziomu posadzki oraz boków biegów schodowych.
14. Usunięcie zabezpieczeń.

WERSJA III-B (malowanie klatki schodowej z wykluczeniem nowo powstałego pomieszczenia):

1. Zabezpieczenie podłóg, drzwi, okien oraz skrzynek.
2. Wykonanie ściany działowej z płyt gipsowo-kartonowych na konstrukcji z profili C100 i U100 (orientacyjna lokalizacja ściany zaznaczona na schemacie w załączniku nr 1).
3. Montaż drzwi wewnętrznych białych z zamkiem w nowo powstałej ścianie działowej.
4. Przygotowanie powierzchni ścian, sufitów, podestów i biegów schodowych pod malowanie farbą ceramiczną poprzez naprawę istniejących uszkodzeń, spękań i ubytków.
5. Zagruntowanie powierzchni ścian, sufitów, podestów i biegów schodowych.
6. Malowanie 2-krotne farbą ceramiczną tynków wewnętrznych ścian, sufitów, podestów i biegów schodowych.

7. Malowanie 2-krotne lakierem lamperyjnym ścian do wysokości 1,5m od poziomu posadzki oraz boków biegów schodowych.
8. Usunięcie zabezpieczeń.

Uwaga:

1. Proszę podać koszt robocizny, sprzętu oraz materiału niezbędnego do wykonania wyżej wymienionych prac.
2. Oferta musi zawierać informacje:
 - jaki będzie okres gwarancji
 - potwierdzenie, że okres ważności oferty wynosi min. 6 miesięcy
3. Wykonanie ścian działowych dotyczy klatek 19 A, B, C, D, E, F, G, H, I, J, K, L, M, N, O.

Termin przesyłania ofert: do 11.01.2017 r.

Oferty prosimy kierować :

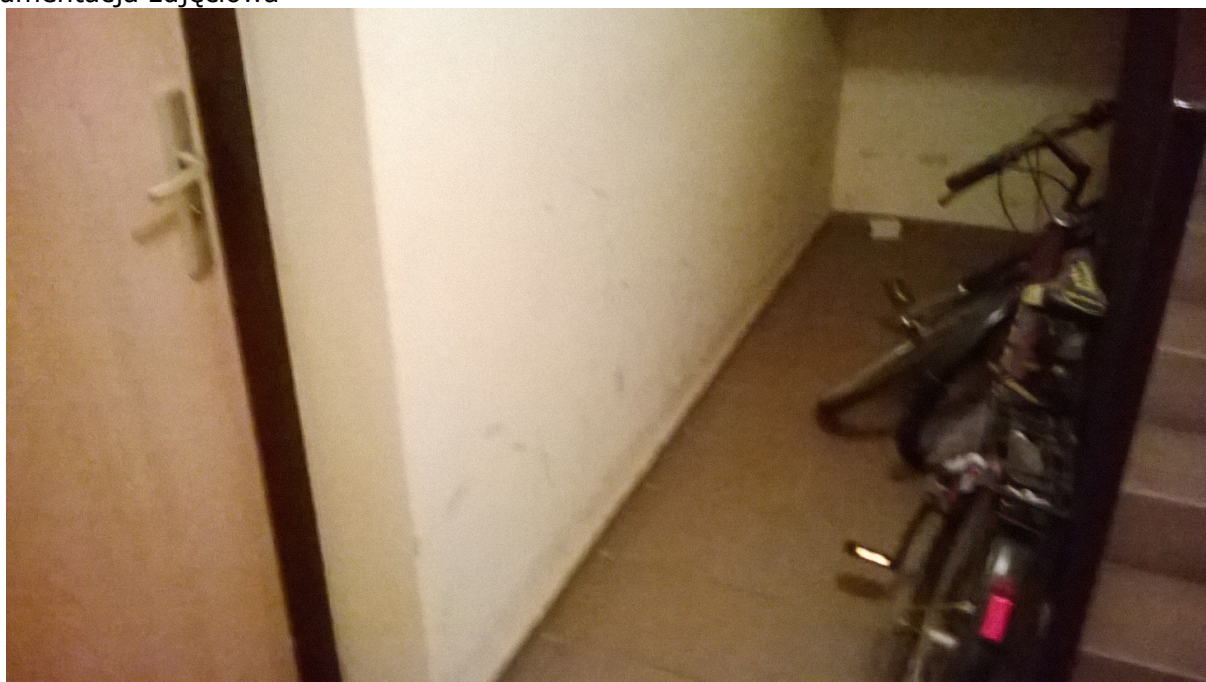
- drogą mailową: joanna.liput@palatyn.pl
- osobiście w siedzibie firmy: PALATYN Zarządzanie Nieruchomościami Sp. z o. o.

Miejsce realizacji zamówienia: ul. Żmigrodzka 17, 19, 19A-O w Poznaniu,

W razie jakichkolwiek pytań lub uzgodnień oraz w celu ustalenia spotkania na terenie nieruchomości prosimy o kontakt telefoniczny lub mailowy z inspektorem działu technicznego:

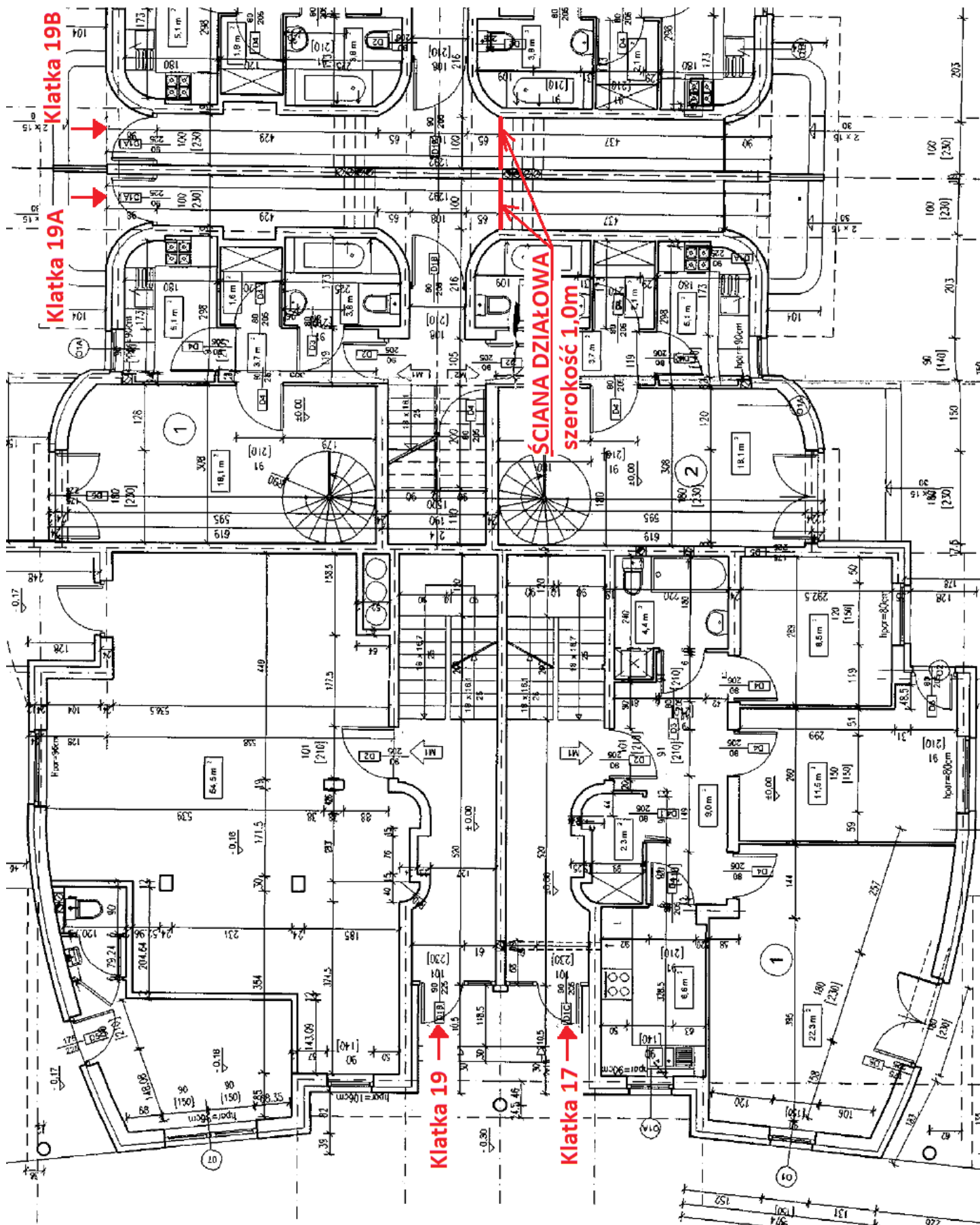
Joanna Liput
tel. 508 352 181
joanna.liput@palatyn.pl

Dokumentacja zdjęciowa





ZAŁĄCZNIK NR 1 - FRAGMENT RZUTU PARTERU



Arkusze winylowe

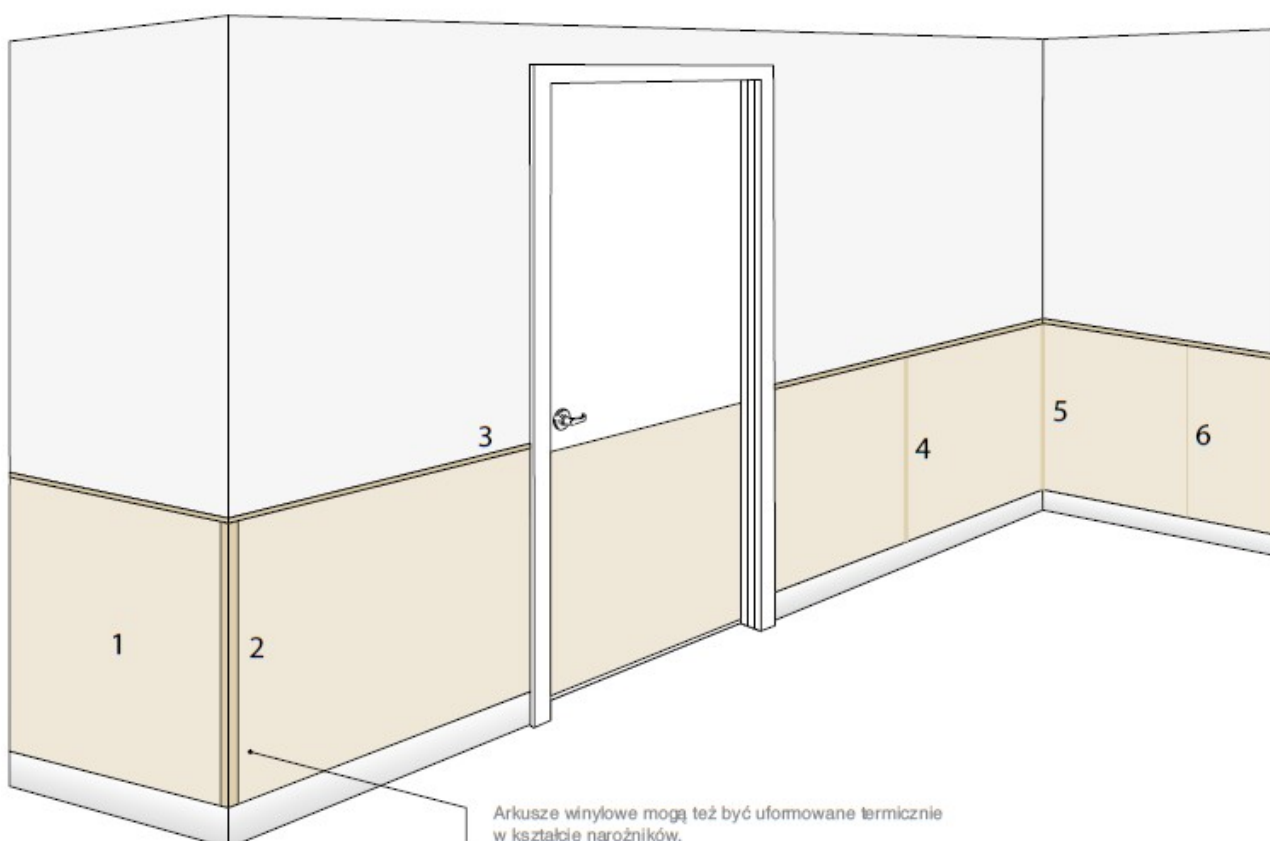
Arkusze winylowe mogą być stosowane jako okładzina kompleksowo chroniąca powierzchnię całej ściany lub jej część szczególnie narażoną na uszkodzenia.

Dostępne profile wykończeniowe (ukazane poniżej): profil końcowy, łącznik płaski i łącznik wewnętrzny pomagają osiągnąć estetyczne wykończenie. Do wykończenia naroży świetnie nadają się narożniki z oferty InPro (patrz s. 36 – 41).

Alternatywą dla profili wykończeniowych jest dobrana kolorystycznie i nieprzepuszczalna masa silikonowa, która doskonale sprawdza się w obiektach, w których arkusz może mieć styczność z wodą.



Profile



Arkusze winylowe



Przeczytaj więcej na naszych stronach
www.gradusworld.com, www.promador.pl

Arkusze winylowe kompleksowo zabezpieczają ściany przed uszkodzeniami. Barwione w całej masie, teksturowane, są odporne na ścieranie, dzięki czemu eliminują potrzebę napraw uszkodzonych miejsc i wymiany arkuszy.

Profile

- Dostarczane w formie arkuszy z profilami wykończeniowymi lub w formie dociętych na zamówienie listew, okładzin i narożników.
- Arkusze uzyskały pozytywne wyniki testów odporności na ogień, działanie środków chemicznych oraz rozwój bakterii i grzybów.
- Wszechstronne zastosowanie w różnego rodzaju obiektach.

Dodatkowe informacje

- Profile winylowe dostępne w 30 kolorach. Szczegóły na stronach 16 i 17.
- Na stronie www.gradusworld.com, www.promador.pl można pobrać również: rysunki techniczne, specyfikacje Gradusa i NBS, instrukcje czyszczenia i konserwacji, instrukcje montażu oraz karty charakterystyki.
- Dostępne w trybie przyspieszonych zamówień z krótszym czasem realizacji (patrz profile oznaczone symbolem RR).



